



La crise sanitaire ayant conduit le gouvernement à prendre des mesures exceptionnelles de restriction des déplacements et des activités, l'accidentalité routière de 2020, et partiellement 2021, reflète les aléas liés aux mesures et à la manière dont les Français ont adapté leur mobilité. L'année 2020 ne figure pas dans ce baromètre.

BAROMÈTRE MENSUEL

Octobre 2023

Édité le 06/11/23

Bilan ATB	Accidents	Tués	Blessés
Octobre 2023	32	3	39
Octobre 2022	47	5	61
Moyenne Mois Octobre 2017-2019	39	3	52
Cumul 2023 du 01/01 au 31/10	318	34	402
Comparaison cumul 2023 / cumul 2022	-94 (-23%)	+1 (+3%)	-143 (-26%)
Comparaison cumul 2023 / moyenne cumuls 2017-2019	-52 (-14%)	+2 (5%)	-130 (-24%)

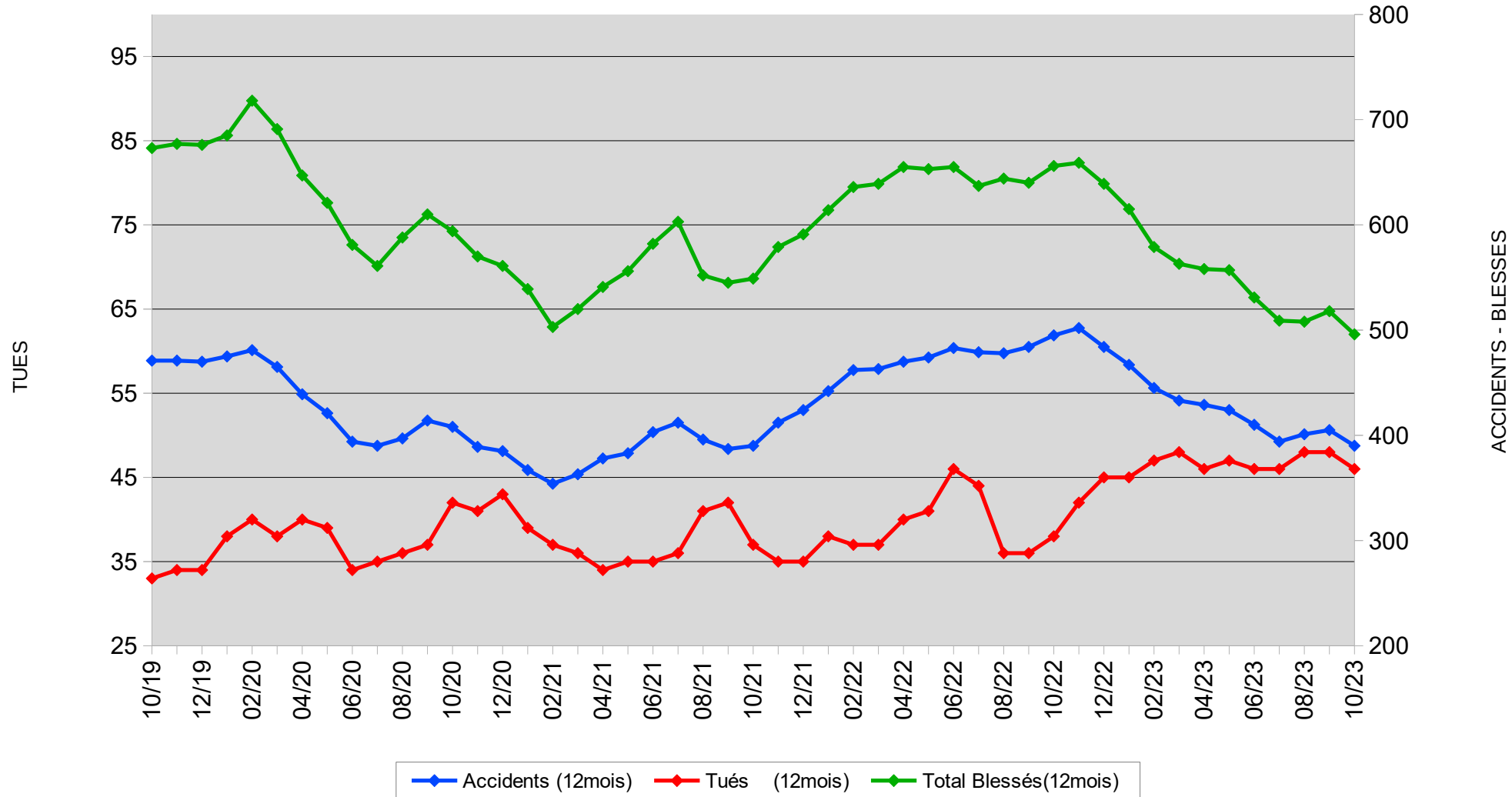
Répartition des personnes tuées	Catégories d'usagers							Âge						
	Piéton	élo+EDPm	Cyclo	Moto	VT	VU-PL	Autre	0-13	14-17	18-24	25-44	45-64	65-74	75 et +
Octobre 2023	1		1				1				2			1
Cumul 2023 du 01/01 au 31/10	6	5	2	8	11	1	1		4	5	8	10	1	6

Répartition des personnes tuées	Localisation		
	Autoroute	En agglomération	Hors agglomération
Octobre 2023		1	2
Cumul 2023 du 01/01 au 31/10	1	11	22

Du 1er janvier au 31 octobre 2023 - Situation connue au 06/11/23			
Mois	Accidents	Tués	Blessés
Janvier	18	4	26
Février	23	3	22
Mars	23	3	32
Avril	33	2	47
Mai	35	4	52
Juin	40	5	44
Juillet	31	2	38
Août	35	4	39
Septembre	48	4	63
Octobre	32	3	39
Total	318	34	402

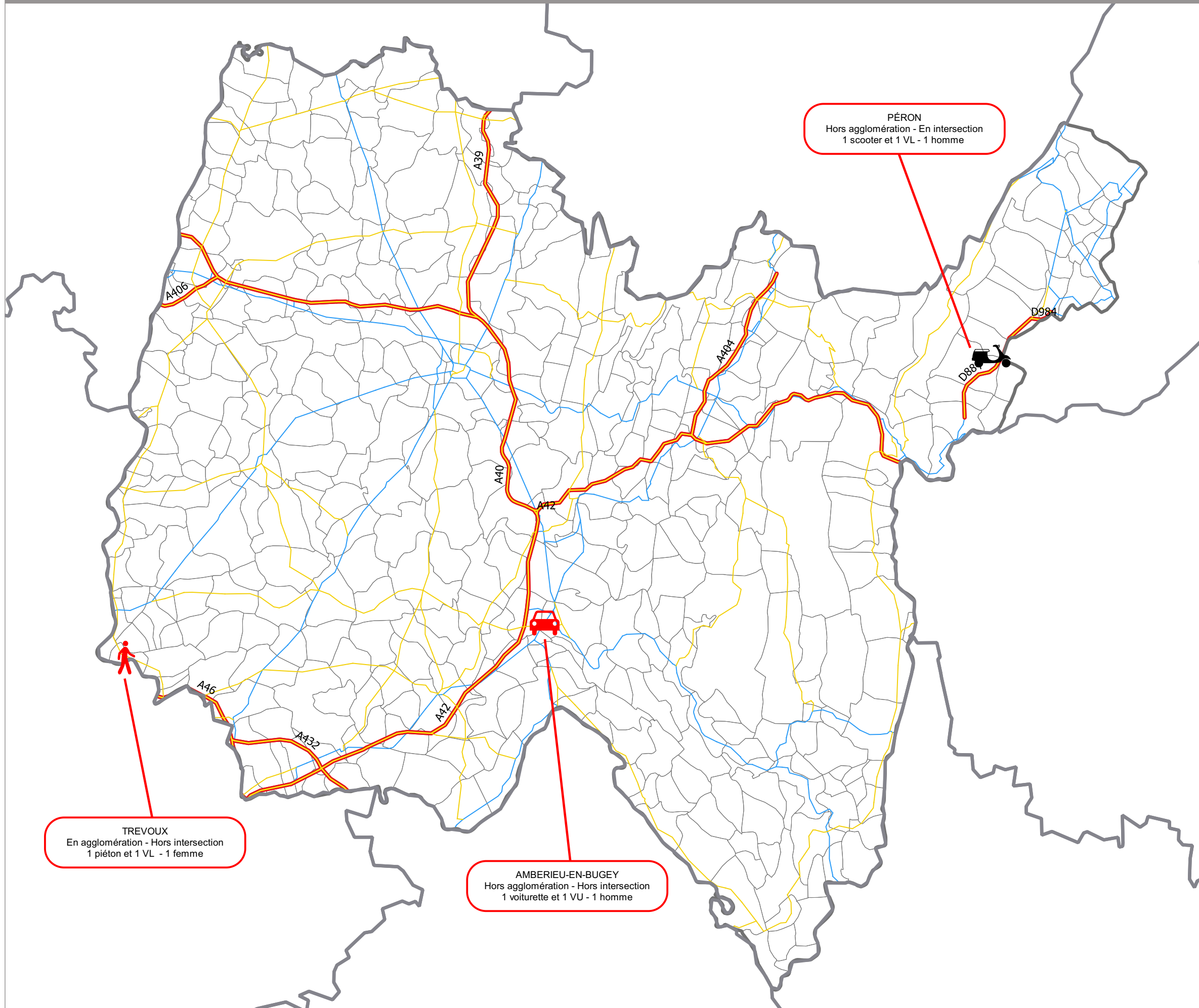
Source : ONISR - séries labellisées. Données relatives aux accidents corporels enregistrés par les forces de l'ordre.
Les données 2017 à 2022 sont définitives. Les données 2023 sont provisoires.
Les moyennes 2017-2019 sont des données arrondies à l'unité. Le calcul d'évolution est calculé sur les données non arrondies.

Evolution du cumul (sur 12 mois) des accidents corporels, des tués et des blessés depuis octobre 2019



Accidents mortels - Octobre 2023

Nombre de tués : 3



- Limites départementales
- Limites communales
- Réseau routier**
- Autoroutes
- Routes départementales : Liaison principale
- Routes départementales : Liaison locale

Accidents

- de jour
- de nuit

Détail sur les accidents :

COMMUNE
Détail agglomération/intersection
Conflit de véhicule - Sexe de la victime

0 10 20 km



Accidents mortels en 2023

Nombre d'accidents mortels : 32
Nombre de tués : 34

Non consolidé

